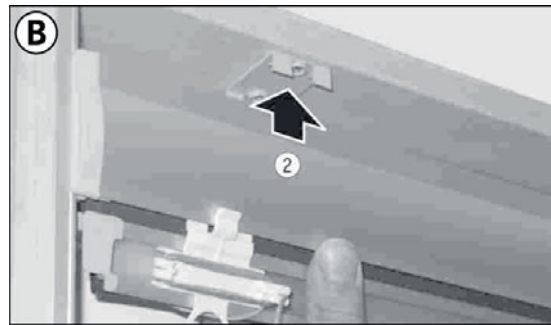
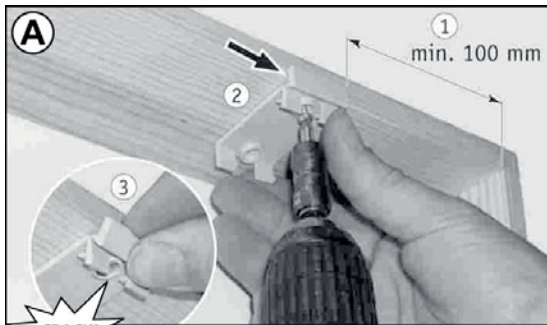
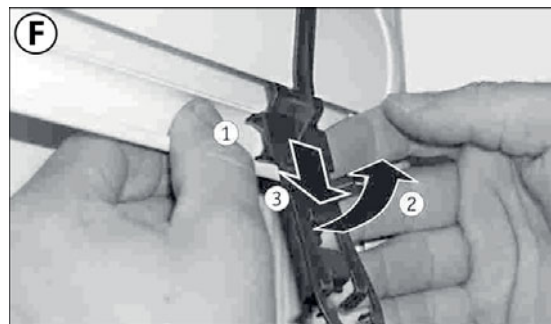
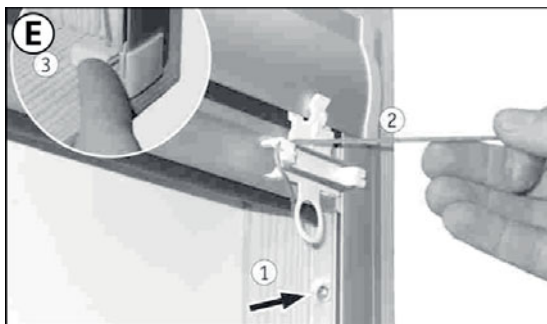
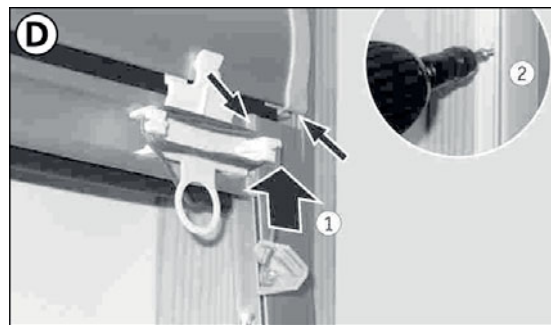


## Notice de pose : Enrouleur fenêtre de toit



**A** : Installer les fixations au minimum à 10cm du bord du montant de la fenêtre. Placé le support grâce à son rebord (2). Vissez ensuite le support puis cassé le rebord qui ne vous sert plus (3).  
**B** : Une fois les deux supports fixés, enclancher le caisson sur ceux-ci.



### Option : Manoeuvre d'entraînement par cordon

