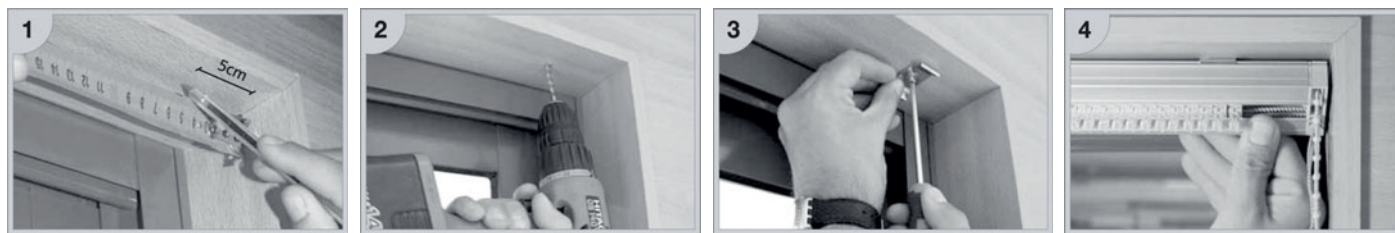


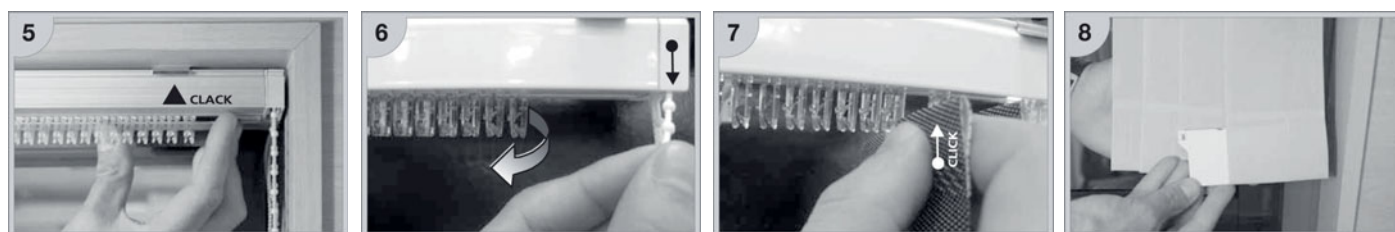
Notice de pose : Store californien à bandes verticales

1. Pose du store californien



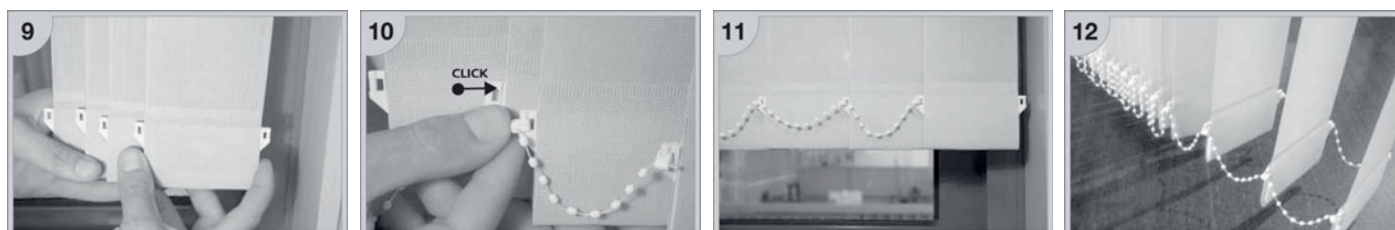
1, 2, 3 : Fixer les supports de pose à environ 5cm des bords de votre fenêtre.

4, 5 : Une fois les supports fixés, clipser le rail sur ces derniers.



6, 7 : Ensuite, fixer les bandes sur les bayonnettes des chariots en faisant pivoter celles-ci puis en y faisant glisser la bande jusqu'au «Click».

8, 9 : Une fois les bandes accrochées au rail, placer les plaquettes de lestage.



10, 11, 12 : Relier ensuite toutes les bandes en passant la chaînette de bas de bande dans les trous des plaquettes de lestage. Les relier des deux côtés.



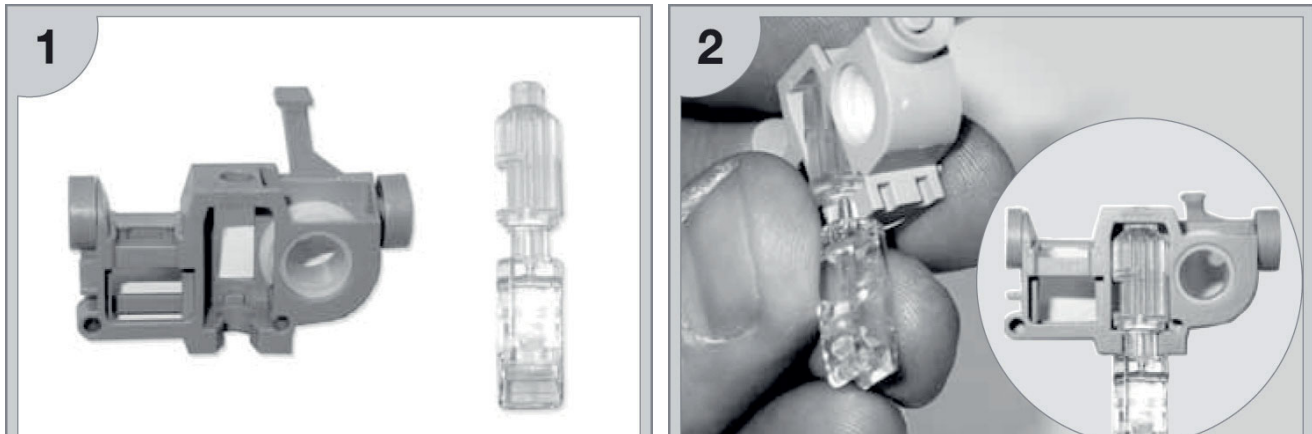
13, 14, 15 : Fixer le contrepois de cordon à la chaînette.

2. Installation de la chaînette

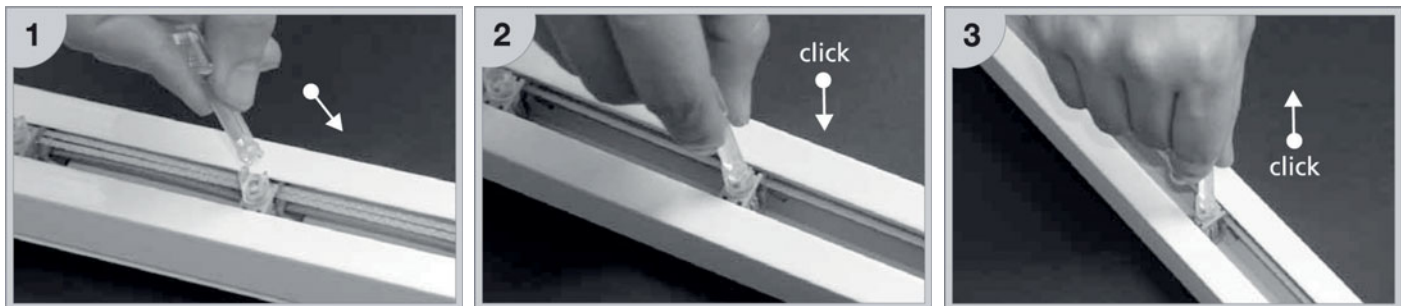


1, 2, 3, 4 : Dérouler la chaînette et le cordon de repli. Passer la chaînette et le cordon dans le boîtier comme sur l'image 2 et clipser ce dernier sur le rail.

3. Remplacement des chariots d'entraînement



4. Option rail incliné



1, 2, 3 : Pour l'option de rail incliné, fixer vos bayonnettes sur les chariots d'entraînement comme montré sur les photos.