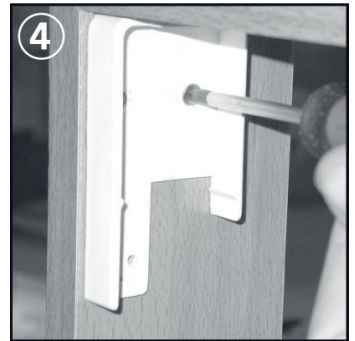
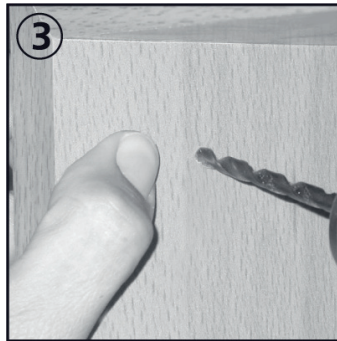
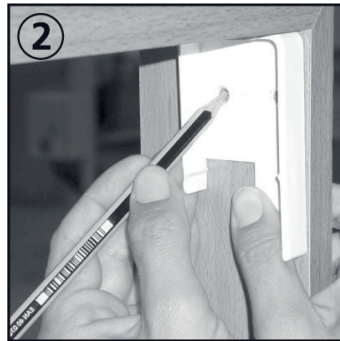
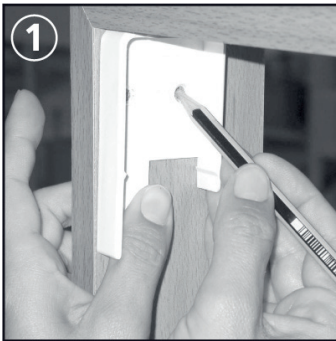
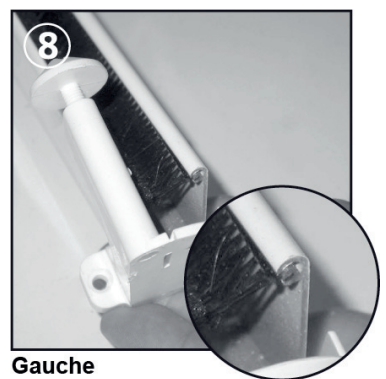
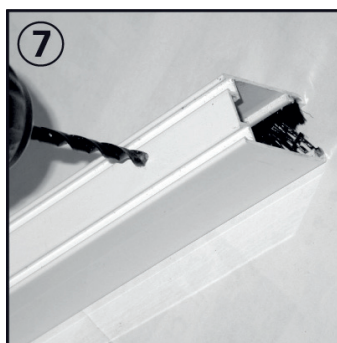
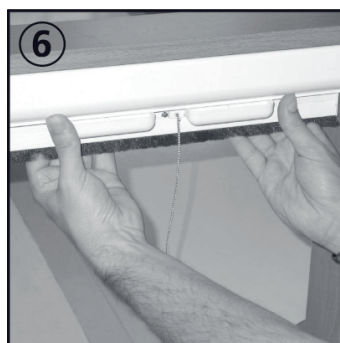
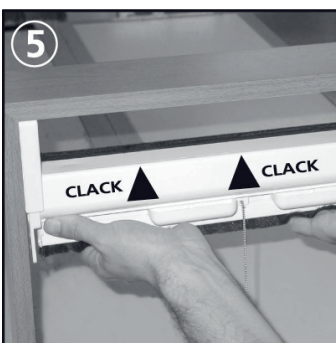


Notice de pose : Moustiquaires



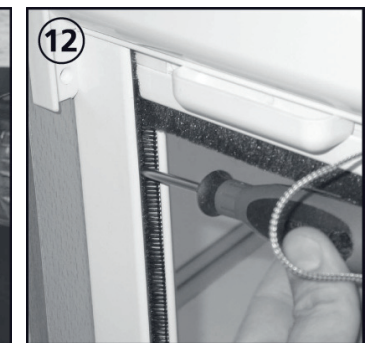
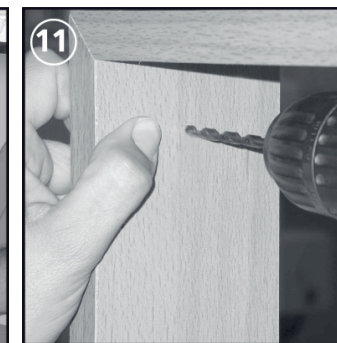
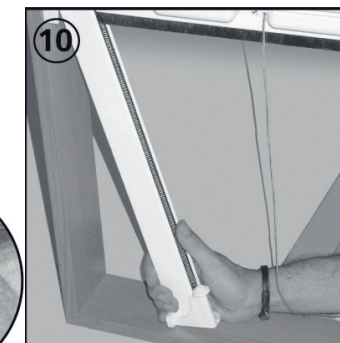
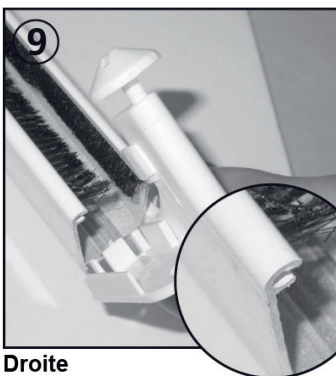
1, 2, 3, 4 : Marquez l'emplacement de vos supports, puis fixez-les.



Gauche

5, 6 : Une fois les supports fixés, enclancher le caisson sur ces supports.

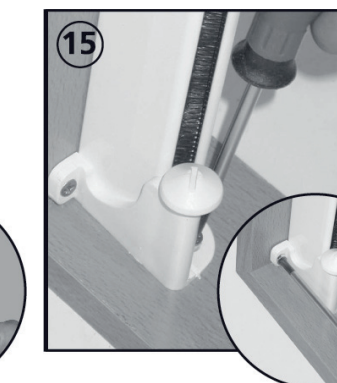
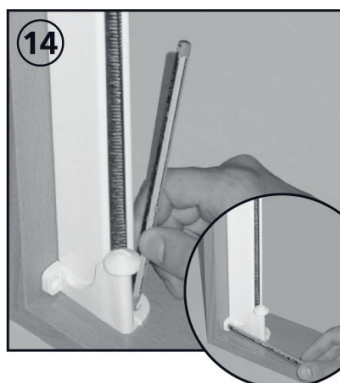
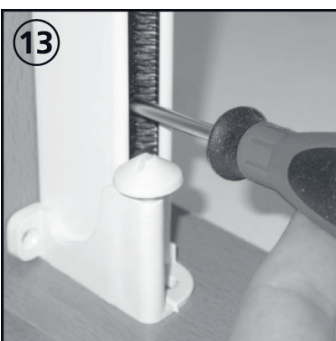
7, 8, 9 : Percer ensuite les coulisses gauche et droite pour les fixer au mur. Vérifier bien que les « balais » soient correctement mis et ne dépassent pas.



Droite

10 : Installer les coulisses dans le montant de la fenêtre en les raccordant au caisson.

11, 12, 13 : Fixer les coulisses précédemment percées sur le montant de la fenêtre (au moins deux vis de chaque côté)



14, 15 : Enfin, fixer les kits de fermetures des coulisses des deux côtés sur le rebord de votre fenêtre.